

伝えたい、故郷の味とこころ
本場 仙台みそ しょうゆ 醸造元

ヤマカノ醸造株式会社

本社 宮城県登米市登米町寺池九日町1
Tel.0220-52-2511 Fax.0220-52-2515
http://www.yamakano.co.jp/

祝 登米秋まつり
仙台とよま会

今年の集いは10月27日(日)午後3時です。
場所は「ホテルリッチフィールド仙台10階フェニックス」
会長 大石正人 副会長(事務局) 野村統一郎
TEL 022-229-3989 FAX 022-229-3989

より大きな信頼と安心で、
21世紀の健康を創造します

株式会社バイタルネット

代表取締役社長 鈴木 賢

本社 仙台市青葉区大町1-1 ☎022(266)4511
古川支店 古川市休塚字童子川25-1 ☎0229(28)2271

登米・南三陸「虹のかけ橋」フェスティバル

登米・南三陸 Festival

ジョイショッピングプラザ ヨークベニマル

佐沼店 TEL 0220-22-8521
登米市追分佐沼字中江2-4-2 登米市役所前

登米市高倉勝子美術館「桜小路」
登米秋まつり特別企画展「幽玄の雅」開催中

期間 8月15日(木)～9月24日(火) 9:00～16:30
所在地 宮城県登米市登米町寺池桜小路88の1
入館料 一般200円 高校生150円 小中学生100円
お問合 0220-52-2755

HAUSU 明日の豊かな暮らしを提案する

株式会社 渡辺ハウス

～宮城の明治村とよまの足場屋です～
本社 登米市中田町 TEL:(0220)34-7677 FAX:(0220)34-7687
支社 登米市登米町 TEL:(0220)52-3278

故人を偲ぶご法事会席膳

株式会社 割烹くまがい

☎34-5002
中田中学校通り FAX34-5765

葬祭会館 **せいか苑** ☎34-4856
セレモニーホール **とよま斎苑** ☎52-5677
葬祭会館 **せいか苑** 西ホール ☎34-4856

株式会社 なかだ葬祭 誠香社
登米市役所中田総合支所前 ☎34-4856

文化遺産と自然に恵まれた美しい登米の町
まだ見ぬ景色を探して
みやぎの明治村を散策してみませんか

「心細き長沼に添うて、
戸伊摩といふ所に一宿して平泉に至る」
～おくのほそ道～

きてけがいん とよま 登米。

高速バスで **97分**

仙台から「みやぎの明治村」登米まで快適直行

●運行時刻表【県庁市役所⇄とよま支所】

下り						停留所	上り					
6:00	9:15	12:15	15:15	18:00	19:00	県庁市役所前	7:37	9:07	10:37	13:57	16:57	19:37
6:05	9:20	12:20	15:20	18:05	19:05	仙台駅前 (さくら野)	7:32	9:02	10:32	13:52	16:52	19:32
↓	↓	↓	↓	↓	↓	仙台東IC	↑	↑	↑	↑	↑	↑
7:10	10:25	13:25	16:25	19:10	20:10	石巻河北IC	6:27	7:57	9:27	12:47	15:47	18:27
7:25	10:40	13:40	16:40	19:25	20:25	追波川運動公園	6:09	7:39	9:09	12:29	15:29	18:09
7:35	10:50	13:50	16:50	19:35	20:35	柳津三丁目	6:02	7:32	9:02	12:22	15:22	18:02
7:37	10:52	13:52	16:52	19:37	20:37	とよま明治村 (とよま観光物産センター)	6:00	7:30	9:00	12:20	15:20	18:00
						とよま総合支所						

●運賃表/子供(小学生)は半額
お得な往復割引券をご利用下さい。

区間	片道乗車券	往復割引乗車券
仙台～追波川	900円	1,600円
仙台～柳	1,100円	1,900円
仙台～とよま	1,200円	2,000円

東日本急行株式会社 ☎022(218)3131(代) URL http://www.higashinippon.co.jp
携帯サイト http://www.higashinippon.co.jp/m/

抽選箱用
この券を祭典本部の抽選箱にご投函下さい。

抽せん番号

お名前

※必ずお名前をご記入下さい。

登米秋まつり特別企画
おたのしみ抽せん会

お客様控

- 受付開始……9月15日(日)午前9時より
- 切……9月15日(日)午後3時30分
- 抽選時間……9月15日(日)午後4時30分より
- 抽選場所……角田屋様となりイベントステージ

※当選時、抽選会場にいない場合は無効となります

がんばろう東北!
宮城県 登米市

(社)登米市観光物産協会
〒987-0702 登米市登米町寺池字待井381-1
TEL 0220-52-4648 FAX 0220-52-4649
http://www.tome-city.com

三百三十八年の伝統

とよま **登米秋まつり**

2013年9月 **14日** 土
宵まつり 午後2時～

15日 日
本まつり 午前10時～

宮城県指定無形民俗文化財

とよま秋まつりプログラム 祭典本部臨時電話 090-2880-0683

とよま **登米秋まつり** は延宝3年(1675)から始められたと伝えられ、鎮守の祭礼の御幸行に供奉して市中を練り歩いた山車屋台も賑々しく、神輿洗いの神事や大式的礼射、流鏝馬、そして神楽会など、盛沢山の催物も行われ、この地方切っでの盛況を誇ってきました。かつて仙台藩内の城下町などでは、たいい山車祭りがあったようですが、現在も一層の盛行が続いているところは珍しく、殊にも「とよま型」ともいべき独特の、手作りの伝統技法と形態を伝え、それに典雅な「とよま囃子」七曲を古態のまま伝承し保持していることは貴重であります。平成21年に「宮城県指定無形民俗文化財」に指定されました。また、宵祭りに奉納されます『新能』は、東北においても数少なく、幽玄にして格調高い「登米能」(宮城県無形民俗文化財指定)に、遠来のお客様も堪能されておられます。

主催 **登米秋まつり協賛会**
後援 登米市・登米市教育委員会・みやぎ北上商工会・(社)登米市観光物産協会・みやぎ北上連邦協議会・TBC東北放送
仙台放送・KHB東北放送・ニッポン放送・仙台放送局・河北新報社・読売新聞東北総局
毎日新聞仙台支局・朝日新聞仙台総局・仙北郷土タイムズ社・H@FM(財)宮城県文化振興財団

問い合わせは
登米市登米総合支所 TEL 0220-52-5051
みやぎ北上商工会登米支所 TEL 0220-52-2259
(社)登米市観光物産協会 TEL 0220-52-4648

9月14日(土) 宵祭

第40回 とよまつオートサークル写真展… 午前9時～午後6時
(警察資料館向い)

小笠原流 墓目の儀・大的式… 午後2時～午後3時
(教育資料館)

墓目の儀は弓の最高の儀式。大的式は東北では珍しい古式装束を身につけた古来からの弓の重要な儀式です。

山車総見審査会 …… 午後2時30分～午後3時30分
(お祭り広場)

【演目】

薪(たきぎのう) 能 能「羽衣」・狂言「柿山伏」 午後5時～午後8時
(森舞台)

☆入場券が必要となります。問合せ先:とよま振興公社 0220-52-5566

山車照明審査会 …… 午後7時～午後8時
(お祭り広場)

にぎわいステージ …… 午後5時～午後9時
(三日町お買物駐車場)

14日 にぎわいステージ プログラム

- 17:00～17:50 登米市民俗芸能協会
(長谷山打囃子保存会・森邑おいとこ保存会・巻おいとこ踊保存会)
- 17:50～18:00 縁起まき《当たり券付》
- 18:00～18:50 舞踊
- 19:00～19:50 佐々木君雄社中 オンステージ
- 20:00～21:00 舞踊&衣川城二

舞踊出演

熊谷流登米支部
藤扇流香扇会
鈴乃流舞美会
嵯峨乃流優美会

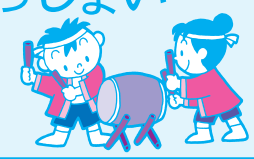


平成25年度山車出場町内会

- | | |
|-------------------|--------------------|
| 1. 鉄山 玉獅子 | 7. こっから会 モンスターズインク |
| 2. 後舟橋 恐竜 フクイラプトル | 8. 金谷 忍城水攻の体 |
| 3. 新町 因幡の白兎 | 9. 三日町 歌舞伎十八番 不動 |
| 4. 鉄砲町 薪能 風流 黒塚 | 10. 中町 風流 高時 |
| 5. 九日町 弁慶飛六方 | 11. 後小路 一寸法師 |
| 6. 前舟橋 風流 弁慶怪力伝説 | |

平成25年度みこし出場町内会

- | | |
|--------------|------------------|
| 1. 渋江 八重の桜 | 3. 日野渡 アニメでわっしょい |
| 2. 八丁田 あまちゃん | |



<p>Office Automation 株式会社 ヤマサ</p> <p>迫町佐沼字中江三丁目5の1 TEL(0220) 22-5281</p>	<p>くだもの むかで むかで屋SUN</p> <p>登米店 ☎52-2103 佐沼店 ☎22-6505</p>	<p>住宅保障制度登録店 住まいの お手続き サクタ工務店</p> <p>サクタ工務店 検索</p>
<p>伊豆沼ハム</p> <p>登米市迫町新田149-7 http://www.izunuma.co.jp/ TEL: 0220-28-2986 FAX: 0220-28-2987</p>	<p>お食事処 ホール</p> <p>宮城県登米市中田町上沼字弥勒寺中下167-1 ☎(0220) 34-4146</p>	<p>宅配・仕出し・手づくり弁当 四季亭</p> <p>登米高校内購買部店(支店) 登米町寺池小路12-1 TEL・FAX(0220) 52-5311</p>
<p>車検整備・自動車保険・钣金・塗装 新・中古車販売 金森自動車</p> <p>登米町寺池九日町29 ☎52-2202 FAX 52-2206</p>	<p>一般建築・設計・施工 宮城県知事許可(般-58)第9724号 梁川工務店</p> <p>建築士事務所 中央通り ☎52-2403</p>	<p>建築板金ささき 佐々木 猪八郎 〒987-0702 宮城県登米市登米町寺池鉄砲町16-5 ☎(0220) 52-3113</p>
<p>アジアン屋台風 走るクレープ屋</p>	<p>油麩井・はっと 創業大正11年 大衆食堂 つか勇 TEL 52-2073</p>	<p>新車・中古車販売・車検・一般整備・钣金・塗装 菅原自動車</p> <p>登米市登米町日根牛小池前152 TEL・FAX 0220-52-2901・夜間52-4218</p>

<p>一般・産業廃棄物収集・運搬処理業 浄化槽維持管理・清掃業務 有限会社 きよの清掃センター</p> <p>登米市登米町日野渡南田114 ☎(0220) 52-2465・FAX(0220) 52-2474</p>	<p>お土産にとよま名物 手づくりネタンカレー 人工着色料・防腐剤不使用 タン焼 たあ坊</p> <p>☎52-2974 九日町59-1</p>	<p>創立50周年 小笠原流 宮城菱友会</p> <p>☎52-2016</p>
<p>とよま名産油麩 (地方発送承ります) 熊本油麩店</p> <p>三日町 ☎52-3125 FAX 52-3375</p>	<p>各種電気設備工事・東北電力電化普及協力店 (有)岩 淵 電気</p> <p>宮城県登米市登米町寺池九日町8 ☎52-2262・FAX 52-2181</p>	<p>電子部品製造 有限会社 協和エレクトロニクス</p> <p>代表取締役 菅原文之 登米町寺池八丁待井12-1 ☎52-3672</p>
<p>交通誘導警備・雑踏警備・舗装切断工事・ハウスクリーニング GRD 有限会社 グランディ</p> <p>本社 〒987-0331 宮城県登米市米山町中津山字清水9-4 ☎(0220) 55-4181・FAX(0220) 55-4185 E-mail:gurandy101222@s2.dion.ne.jp</p>	<p>名物油麩井 ぶんき茶や</p> <p>☎52-2129</p>	<p>元祖油麩井の店 味処も ん</p> <p>大手前 ☎52-3161</p>
<p>食事処 首 藤 屋</p> <p>駅前通り ☎52-2006</p>	<p>七五三予約受付中・証明写真学割あり 秋山写真店</p> <p>登米高等尋常小学校前 ☎52-2039</p>	<p>オフィスライフのお手伝い KWJ 魁川内事務機</p> <p>☎52-2005</p>

9月15日(日) 本祭



- 第40回 とよまつオートサークル写真展…午前9時～午後5時
(警察資料館向い)
- 山車・みこし審査発表 ……午前9時30分～午前10時
(下町通り)
- 神輿渡御 ……午前10時～午前11時
- 奉納神楽 ……午前11時～午後1時
(登米神社境内)
- にぎわいステージ ……正午～午後5時
(三日町お買物駐車場)
- 山車・みこし置きまつり ……午後12時30分～午後2時
(お祭り広場)
- とよま囃子おどりパレード…午後2時30分～午後3時
(お祭り広場)
- 神楽大会 ……午後3時～午後6時
(森舞台)

五葉山火縄銃鉄砲隊 演武

藩政時代、伊達藩直轄の火縄の産地であった岩手県の沿岸南部気仙地域にそびえている霊峰・五葉山、住田町五葉地区に伝わる火縄銃の復元保存と古武砲術の習得を図り、地域の歴史を後世に伝えています。迫力ある火縄銃鉄砲術演武をご堪能下さい。



9/15(日)本祭
午前11時30分～正午
高倉勝子美術館前



岡谷地南部神楽

15日 にぎわいステージプログラム

- 12:30～13:00 七十七銀行和太鼓同好会
- 13:00～13:20 行山流佐沼鹿踊伝承会
- 13:20～13:30 衣川城二オンステージ
- 13:30～14:30 舞踊 熊谷流社中オンステージ
- 15:00～15:30 ちびっこ舞踊(鈴乃流舞美会)
- 15:30～16:30 庄司恵子 歌謡ショー
- 16:30～17:00 おたのしみ抽選会



よさこい演舞《とよま舞心、舞寿乱》(本部前、12:00～12:30)
似顔絵(仙台銀行前、11:00～16:00)



七十七銀行和太鼓同好会

行山流佐沼鹿踊伝承会

庄司 恵子

衣川 城二

<p>電気のご相談は技術と信頼の当社へ 電気設備工事設計・施工</p> <p>(有)小堀電気 宮城県登米市登米町寺池核小路68-1 ☎(0220)52-2543 FAX(0220)52-2137</p>	<p>天然うなぎ取り扱い店(期間限定) 創業明治8年 伝統の味</p> <p>うなぎ専門店 東海亭 とよまでのお食事は 定休日/第1・3日曜日 (大型バス駐車可) 登米町寺池九日町46 ☎0220-52-2023</p>	<p>パソコン・携帯電話での慢性疲労相談は</p> <p>スズリユウ薬店 http://www.13.ocn.ne.jp/~suzuryu/</p>
<p>ファッションショップ</p> <p>えびなや洋品店 大手前 ☎52-3970</p>	<p>京呉服・京染</p> <p>織元菊屋 登米市登米町駅前 ☎52-2040</p>	<p>各種記念写真・カメラ機材・証明写真・学割アリ 写真のことなら 半田写真館 登米町中町 警察資料館前 ☎52-2033</p>
<p>YSK よしだ地酒と駄菓子の店 警察資料館前 ☎52-2012</p>	<p>自転車エコ ささき 佐々木輪業商会 九日町 ☎(52) 2313</p>	<p>宮城の食材と蕎麦のコラボ! 手打そば 合野屋 九日町 TEL 52-2315</p>
<p>建築・家庭金物</p> <p>砂金金物店 前舟橋 ☎52-2171 FAX52-3485</p>	<p>看板・横断幕・オリジナルステッカー・拡大ポスター印刷</p> <p>新田看板工芸 登米町寺池前舟橋32-8 TEL・FAX 0220-52-2260 MAIL nitta.kanban@gmail.com URL http://nitta-kanban.com/</p>	<p>スタジオ撮影・DVD制作・画像編集・アルバム制作</p> <p>銀河スタジオ 登米市追分佐沼南佐沼1丁目6-4 Tel・Fax 0220-22-6480 Email ginga@i-net.ne.jp</p>

<p>土木工事業・建築工事業・解体工事業</p> <p>有限会社 菅原興業 登米町寺池目子待井272-1 ☎52-2432 FAX 52-3001</p>	<p>お彼岸です。準備はできてますか?</p> <p>国分や葬祭店 提携協力団体/COOPみやぎ生協・JP日本郵政グループ労働・宮交共済会・IAM(和歌山台クラブ)etc. (本社)☎42-2105 米野店☎53-2323 (登米店)☎52-3906</p>	<p>かひわ寿司 登米市登米町寺池核小路29-4 ☎0220(52)3447</p>
<p>内地材・外材・銘木</p> <p>株式会社 渡辺製材所 建材部:登米市登米町寺池中町33 TEL・FAX 52-2004</p>	<p>美しい暮しと装いに</p> <p>三 五 屋 九日町 ☎52-2158 FAX52-2848</p>	<p>トケイ・メガネ・宝石</p> <p>松本時計店 中央通り ☎52-2337</p>
<p>OA機器・オフィス家具・文具</p> <p>株式会社 カワウチ 登米市登米町寺池核小路92 ☎0220-52-2518 FAX52-2524</p>	<p>銘酒 八海山 尾瀬の雪どけ 特約店</p> <p>ダイレー酒店 下町47 ☎52-2133 FAX 52-3530</p>	<p>セブンカフェ はじめました</p> <p>セブンイレブン とよま町店 登米町目子待井20-7 ☎(0220) 52-2583</p>
<p>小竹牛乳店 meiji 明治乳業特約店 登米販売所</p>	<p>民間車検工場</p> <p>(有)登米自動車整備工業 浜江 ☎52-3333</p>	<p>燃費とパワーのザレンオイル オイル交換の店</p> <p>株式会社 高橋自動車 〒987-0704 宮城県登米市登米町日野波草場21 TEL (0220) 52-2238 FAX (0220) 52-2580</p>
<p>高齢者・寝たきり介護を必要とする方 訪問理容サービスいたします CUT&PERM</p> <p>阿部理容所 登米町三日町 ☎0220(52)2539</p>	<p>自動車電装修理販売 電装カードクター</p> <p>千葉電装 駅前 ☎52-3273 FAX52-3283</p>	<p>くるみゆべし・栗王・寺池城</p> <p>和洋菓子 石巻屋 下町 ☎52-2127</p>
<p>本 舗 田辺菓子店 太白館 発売期間10月下旬より翌5月中旬 荒町 ☎52-2027</p>	<p>お楽しみ抽選会のお知らせ 9月15日(日)午前9時より受付開始!! ※切等の詳細は裏側抽選券に記載しております。</p>	

●飲酒運転の根絶!
●夕暮れ時と夜間の交通
●事故防止!
●振り込め詐欺の防止!

登米警察署
☎52-2121

会食・ご宴会にご利用下さい。

海老紋旅館 電話 52-3161
かくやま旅館 電話 52-2502
鯨武旅館 電話 52-2013
ホテル望遠閣 電話 52-3171

みやぎの明治村「登米」
 とよま観光物産センター
 「遠山之里」
 TEL 0220-52-5566・FAX 0220-52-2630

遠山之里 食堂
蔵.ら〜
 cuisine 電話 52-2922

とよま観光バス(株)
 登米町寺池目子待井275-1 電話 52-4441

岩淵整備工場
 登米町寺池目子待井275-1 電話 52-2247

めざします。企業の繁栄と社会への貢献 **会員募集中**

(公社)登米法人会登米支部

看板・ネオン

(株)アベ美装
 宮城県県外広告美術協同組合員
 登米市泊町佐沼字新大蔵1(登米米商會館向隣トナリ)
 TEL 0220 22-3207 FAX 0220-22-3803 E-mail: abetsu@abetsu.com

水廻りを快適空間にする

登米市管工事業協同組合
 理事長 嶋 忠和
 宮城県登米市登米町寺池目子待井74-3
 TEL 0220-52-3911 FAX 0220-52-3913

北のこだわり 特選黒ごにぎり しゃぶしゃぶ鍋
本館 若鯨
 各種料理仕出し御予約承ります
 通町佐沼字中江5丁目2-8 TEL 0220-22-5283

花でむすぶ心のふれあい 年中無休

(有)北流園芸
 切花・花束・慶弔花・ブライダル・その他
 中田町浅水字小島128
 電話(0220)34-3374 FAX(0220)34-4891

笑顔とまごころで地域に奉仕する

JAみやぎ登米
 とよま支店 電話 52-4111

緑と森の価値を創造する

登米町森林組合
 〒987-0703 宮城県登米市登米町大字日根牛小池100
 事務所/電話0220(52)2075・FAX0220(52)2876
 プレカット工場/電話0220(52)2063・FAX0220(52)2164

登米市水道お客様センター
 電話受付専用
 宮城県登米市登米町寺池目子待井2丁目2-3
 TEL 0120-023-151 FAX 0220-22-8577

明電舎・石巻環境サービス共同企業体
 ～登米市水道の「安心」「安全」「持続」「環境」に貢献します～

株式会社 明電舎 東北支店
 仙台市青葉区中央四丁目6番1号

DUSKIN 快適環境作りのお手強い

ダスキンあさの
 ご家庭からオフィスまで「キレイ」をお届け TEL 佐沼店 22-5110

石巻環境サービス株式会社
 石巻市錦旗場5-21

明日を考え未来へ結ぶ 人にやさしいエンジニアリング

SDK 産電工業株式会社
 代表取締役 高橋昌勝
 仙台市泉区八乙女中央一丁目6番7号 TEL 022-371-1703

資源の有効活用で地球温暖化予防
 これからも環境にやさしく **環境保全工場**
 2005.8 ISO14001

KWMP もっと早く・もっときれいに・もうと安く
川内印刷株式会社



車両通行止め区間

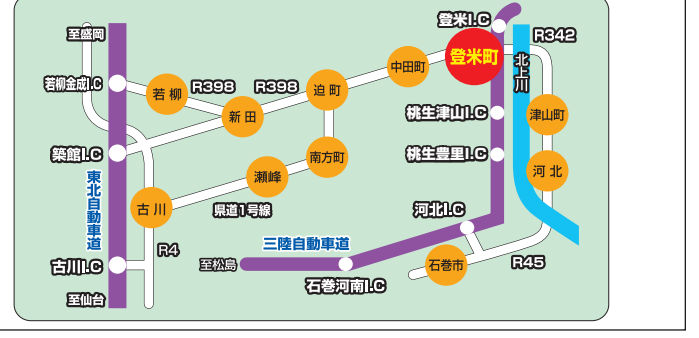
お祭り広場	
14日(土) 宵祭	午後2時～午後9時
15日(日) 本祭	午前10時～午後5時30分
15日(日) 本祭	午前9時～午前11時
15日(日) 本祭	午前11時30分～正午

車両通行制限あり

14日(土) 宵祭	午後2時～午後9時
15日(日) 本祭	午前10時～午後5時30分
15日(日) 本祭	午前9時～午前11時

災害時緊急避難場所

登米小学校校庭	登米総合支所駐車場～物産センター駐車場
14日(土) 宵祭	午後1時～午後5時(随時)
15日(日) 本祭	午前8時～午後5時(随時)



魅力ある商工会 地域になくてはならない 商工会を目指して

みやぎ北上商工会
 登米支部・中田支部
 東和支部・津山支部

とよま町建設安全協議会 (株)及川工務店 登米建設(株) 工藤建設(株)
 災害対策協力会社 佐久田建設(株) (有)米谷建設 (有)早川建設 (株)金崎工業

良い品を安く買えるスーパー

ウヰエ 登米店
 スーパーチェーン
 登米市登米町寺池目子待井24番地
 TEL 0220(52)2104 FAX 0220(52)3589

安全で新鮮な国産農畜産物を消費者にお届けします。

Aコープとよま店
 A-COOP
 登米市登米町寺池目子待井82番地
 電話(0220)52-3437

自然が育む 宮城 旧高見牛

(株)日高見牧場
 宮城県登米市登米町寺池目子待井108番1
 TEL 0220-52-3971

楽しく選んで 楽しい暮らし

まるふく
 三日町 電話 52-2145

タクシーは親切・安全第一の

とよま交通
 電話 52-2105

味噌醤油醸造元

海老喜
 創業天保四年
 三日町 電話 52-2015

くすりのご相談・保険調剤

とよま 伊新薬局
 加賀野 いしん調剤薬局

とよま名物・川うなぎ

うなぎ 清山
 電話 52-2516

水のことはらみかきせくばい! 登米市給排水工事指定業者

有限会社 後藤工業
 本社 TEL 0220-52-3792
 中田営業所 TEL 0220-34-4119

老舗 登米銘菓

木の実入 瓦せんべい
 石巻 青葉屋
 TEL (0225) 62-4566

お料理 仕出し 弁当 小宴会

味の たがへい
 後舟橋 電話 52-2490

13日～16日 秋の感謝セール

靴の いわぶち
 登米小学校前 電話 52-2065

LPガスの事なら当店へ

山嘉商店
 三日町 電話 52-2161

あなたの街のでんきやさん

アーバ・あべ
 寺池目子待井55-1 電話 52-2128

お台所からハイウェイまで奉仕する

(有) 桑原本店
 石油製品・LPガス・家電

登米町金融団

七十七銀行登米支店
 仙台銀行登米支店
 石巻商工信用組合登米支店

良いねむりしてますか ～やすらかなねむりを演出する～

とよま **ひとの角田屋**
 登米町三日町35 電話 52-2001

みやぎ北上連邦

中田 東和 登米 津山